



VILLE

**IMAGINE
DEMAIN**

N°2

La revue dessinée
du C2D pour rêver
le territoire du futur

 **Conseil de
développement**
AGITATEUR D'IDÉES
GRENOBLE · ALPES MÉTROPOLE

Le C2D

Laboratoire citoyen de prospective composé de 66 femmes et hommes toutes et tous engagés dans le territoire à titre professionnel, universitaire, entrepreneurial, culturel ou associatif, le conseil de développement (C2D) a pour mission d'être un agitateur d'idées destiné à nourrir la fabrique des politiques métropolitaines à venir.

Ce tome sur le territoire vizillois s'inscrit dans une collection composée notamment d'un numéro sur la citoyenneté et l'appartenance métropolitaine, sur les mobilités rêvées de demain, sur la forêt ainsi que sur les marches sensibles (méthode exploratoire du C2D) et le numérique responsable.

Destinée à toutes les personnes concernées par le devenir du territoire vizillois, cette revue dessinée s'adresse à celles et ceux qui sont intéressés par la question du développement métropolitain et sa capacité à répondre aux enjeux de demain.

Pour en savoir plus sur le fonctionnement collégial du C2D, c'est ici



Et pour suivre ses tribulations, c'est sur le Journal de Bord Agité



Berceau de la Révolution française, terre d'histoire, ville forte d'un passé industriel riche, lieu de naissance du syndicalisme ouvrier, dotée d'un patrimoine qui ne demande qu'à revivre et de ressources naturelles pleines de potentiels...

Vizille, commune de près de 8000 habitants, recèle tous les atouts pour devenir une écocité pionnière en matière de résilience territoriale et prendre toute la place qui lui revient de centralité Sud de la métropole, au carrefour de la Matheysine et de l'Oisans.

Issue des réflexions du C2D dans le cadre de sa mission confiée par les élus métropolitains pour nourrir le récit de la requalification urbaine en cours et à venir, cette revue dessinée nous invite à naviguer à travers les époques pour comprendre et découvrir tour à tour les fondements d'hier, les problématiques d'aujourd'hui et les possibles de demain.

Durant presque deux ans, un groupe de travail du C2D s'est imprégné de Vizille en explorant le territoire, son histoire, ses ressources, son potentiel et ses atouts. De nombreux entretiens et visites de terrain ont été organisés pour comprendre les enjeux du bassin vizillois et commencer à entrevoir un récit porteur d'avenir. Des ateliers, des jeux sérieux dans l'espace public, au collège et dans les écoles, une soirée théâtre forum, des rencontres participatives avec les élus, les acteurs associatifs, les acteurs économiques et les habitants de tous âges ont permis de croiser les différentes perceptions du territoire pour écrire une vision collective et un futur désirable pour ce territoire plein de défis.

Cette démarche participative, primée par les trophées de la participation citoyenne en 2023, a fait émerger trois axes forts que vous pourrez retrouver dans ces pages :

Vizille, un territoire fluide

Vizille, une éco-cité dynamique, résiliente et attrayante

Vizille, une cité coopérative, solidaire et inclusive

Bienvenue dans la révolution vizilloise !



Créer un récit de territoire en s'appuyant sur les atouts d'une ville qui fut le berceau de la révolution française, de l'industrialisation et de la syndicalisation pour en faire le modèle de la ville de demain.

Sommaire

2

3 État des lieux Petite plongée dans le monde d'avant

- 4 La famille Magnon
- 5 Les noms de Vizille à travers les âges
- 5 Le temps des cathédrales et du prieuré
- 6 L'époque Lesdiguières et la construction du château
- 6 À l'aube de la Révolution française
- 7 L'eau, les canaux : lignes de vie de l'histoire vizilloise
- 8 Au cœur de la révolution industrielle
- 9 Lucie Baud, la révoltée de la soie
- 9 Le développement des infrastructures de transport

10 Retour au temps présent Découverte des problématiques et des atouts de Vizille

- 10 Mais que font là tous ces bouchons ?
- 11 Du parc du château à la ville... Deux mondes qui se tournent le dos
- 12 Traversée d'une belle endormie
- 12 À la découverte du Vizille caché

14 Et demain ? En route vers une exploration du futur !

- 14 Vizille, un territoire fluide
- 16 Vizille, une écocité dynamique, résiliente et attrayante
- 18 Vizille, une cité coopérative, solidaire et dynamique

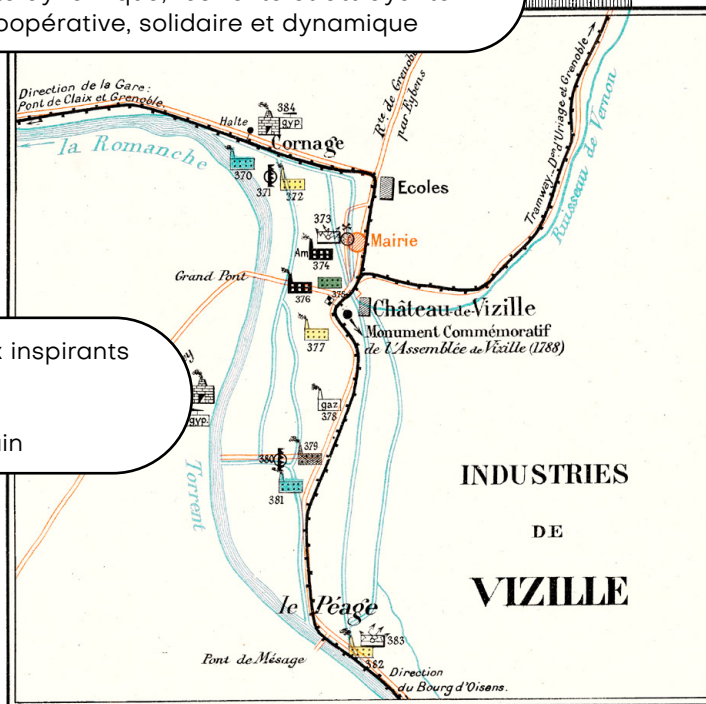
20 Le coin bibliothèque

21 Valise à projets

- 22 Initiatives et lieux inspirants
- 25 Films à voir
- 25 Podcasts
- 26 Regards de terrain

28 Postface

29 Remerciements



Petite plongée

dans le monde

d'avant

Il était une fois...

Berceau de la Révolution française, ville pionnière en matière de développement industriel et d'infrastructures de transport.

Penser Vizille demain ne peut se faire sans commencer par comprendre ce qui a fondé ce territoire si spécifique.

Laissez-vous conter Vizille par ce voyage dans le temps de la famille Magnon et découvrez la place de l'eau et de l'industrie dans la structuration d'une ville pas comme les autres.

La famille Magnon

Paul

Après 21 ans dans l'industrie agroalimentaire, il vient s'installer comme maraîcher à Vizille

Nacima

Infirmière au CHU de Grenoble

Nathan

Collégien amoureux de la nature

Aya

Passionnée par l'Histoire et mordue de ski

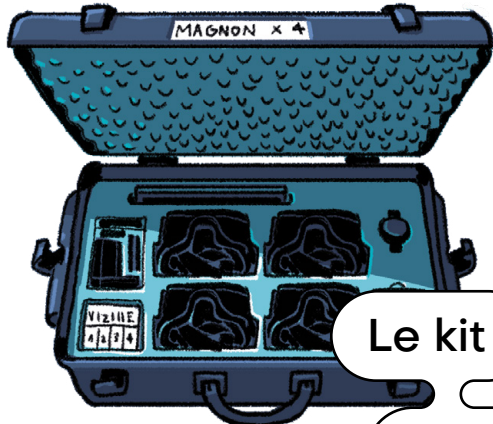
Roméo

Amateur de croquettes et de grands espaces

EN 2025, LE VOYAGE TEMPOREL EST POSSIBLE GRÂCE À UNE TECHNOLOGIE DE RÉALITÉ IMMERSIVE.

CHACUN PEUT RECEVOIR UN KIT PERMETTANT DE VIVRE ET COMPRENDRE L'HISTOIRE PASSÉE, MAIS AUSSI FUTURE DU LIEU OÙ IL SE TROUVE...

EN ROUTE POUR UN VOYAGE DANS LE TEMPS EXTRAORDINAIRE AVEC LA FAMILLE MAGNON, NOUVELLE ARRIVANTE À VIZILLE !



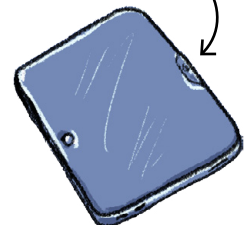
Le kit

de voyage temporel

CHAQUE MEMBRE DE LA FAMILLE POSSÈDE UN CASQUE



LA TABLETTE ET LA MONTRE PERMETTENT DE CONTRÔLER L'ÉPOQUE DE LA DESTINATION



L'époque Lesdiguières

et la construction du château

6

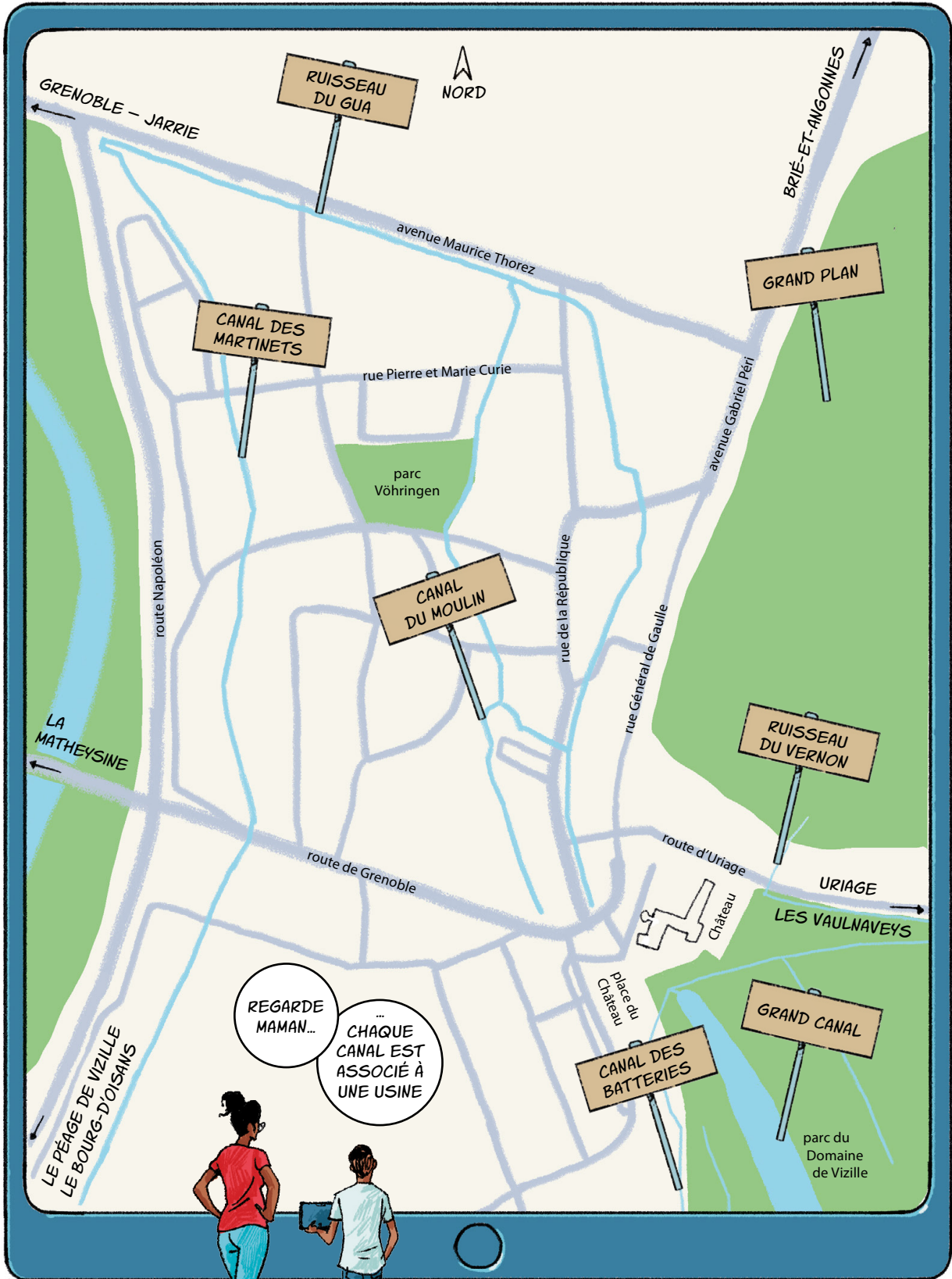


À l'aube de la Révolution française



L'eau, les canaux:

lignes de vie de l'histoire vizilloise



Au cœur de la révolution industrielle

POUR FAIRE SUITE AUX CANAUX, NOUS ALLONS MAINTENANT DÉCOUVRIR CEUX QUI LES ONT MIS EN PLACE : LES INDUSTRIELS !

LES ENFANTS, ON VA UTILISER CETTE FOIS UN MODE DE VOYAGE PLUS VINTAGE...

...LES CARTES POSTALES !

HEIN ?! OH NON...

DE QUOI ?

AU XIX^È SIÈCLE, VIZILLE ÉTAIT LA VILLE LA PLUS INDUSTRIALISÉE DES ALPES DU NORD

LES INDUSTRIES LES PLUS IMPORTANTES ÉTAIENT LA PAPETERIE ET LE TISSAGE

C'EST LE DÉBUT DE L'ÉLECTRIFICATION, DE L'ÉCLAIRAGE PUBLIC ET DES TRAMWAYS

LES USINES UTILISENT L'HYDRO-ÉLECTRICITÉ

IL EXISTAIT TROIS GRANDES FABRIQUES DE TISSAGE ...

...LES TISSAGES...

... CELLE DES FRÈRES DURAND ...

...ET L'ALLIANCE TEXTILE

AVANT ÇA IL Y AVAIT LA MANUFACTURE DES PAPIERS PEINTS...

... INSTALLÉE EN 1785 DANS UNE AILE DU CHÂTEAU ...

...LA PAPETERIE PEYRON EN 1850 ...

... PAR LA SUITE IL Y A EU UNE USINE DE PÂTES ALIMENTAIRES, UNE TANNERIE, UNE FONDERIE ...

VOILÀ !

OUI ! IMPRESSIONNANT N'EST-CE PAS ? ET BEN !

MAINTENANT REMETTEZ VOS CASQUES...

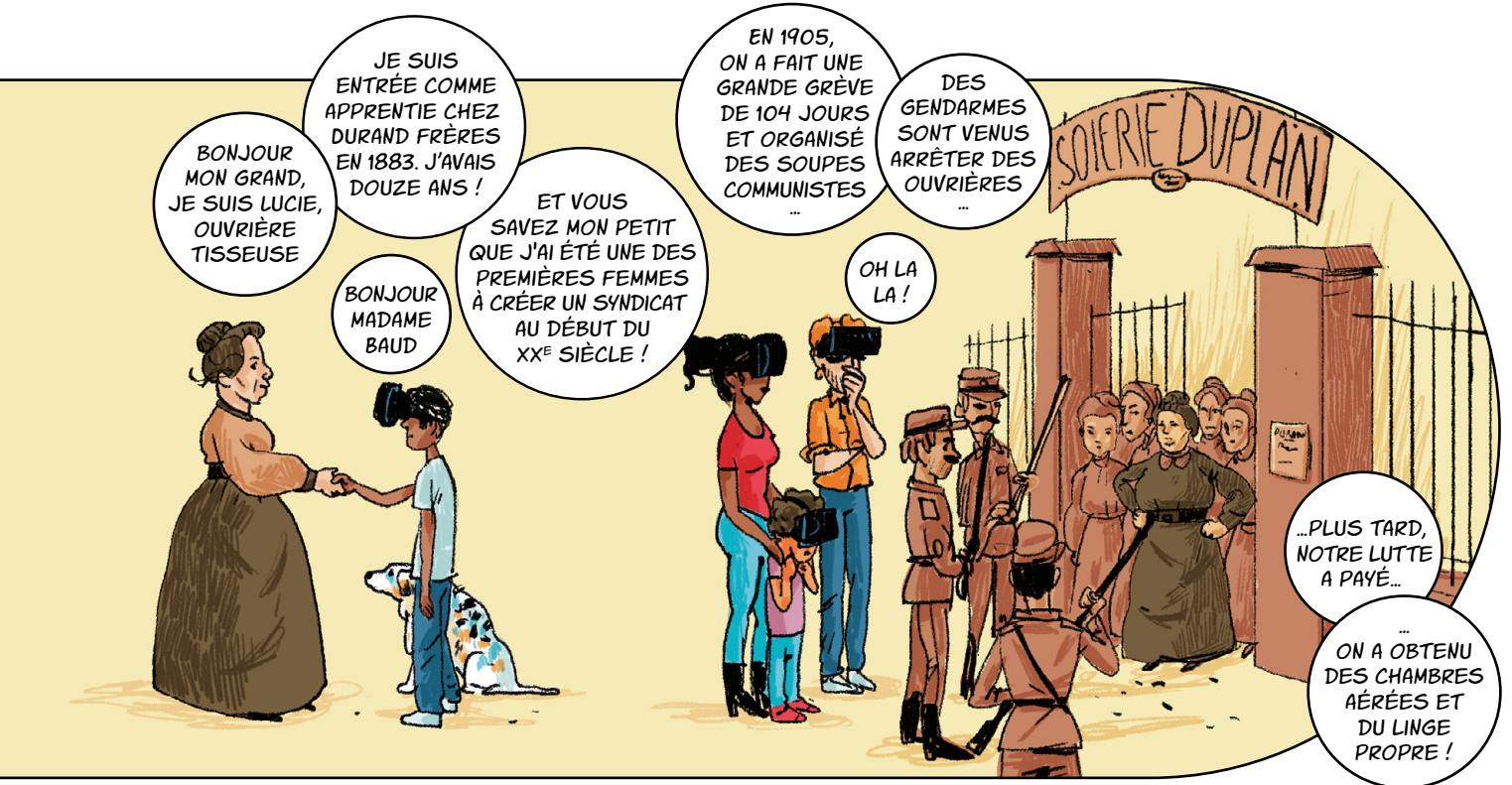
...CAR NOUS AVONS RENDEZ-VOUS AVEC UNE VIZILLOISE DE CETTE ÉPOQUE !

ATTENDEZ -MOI !

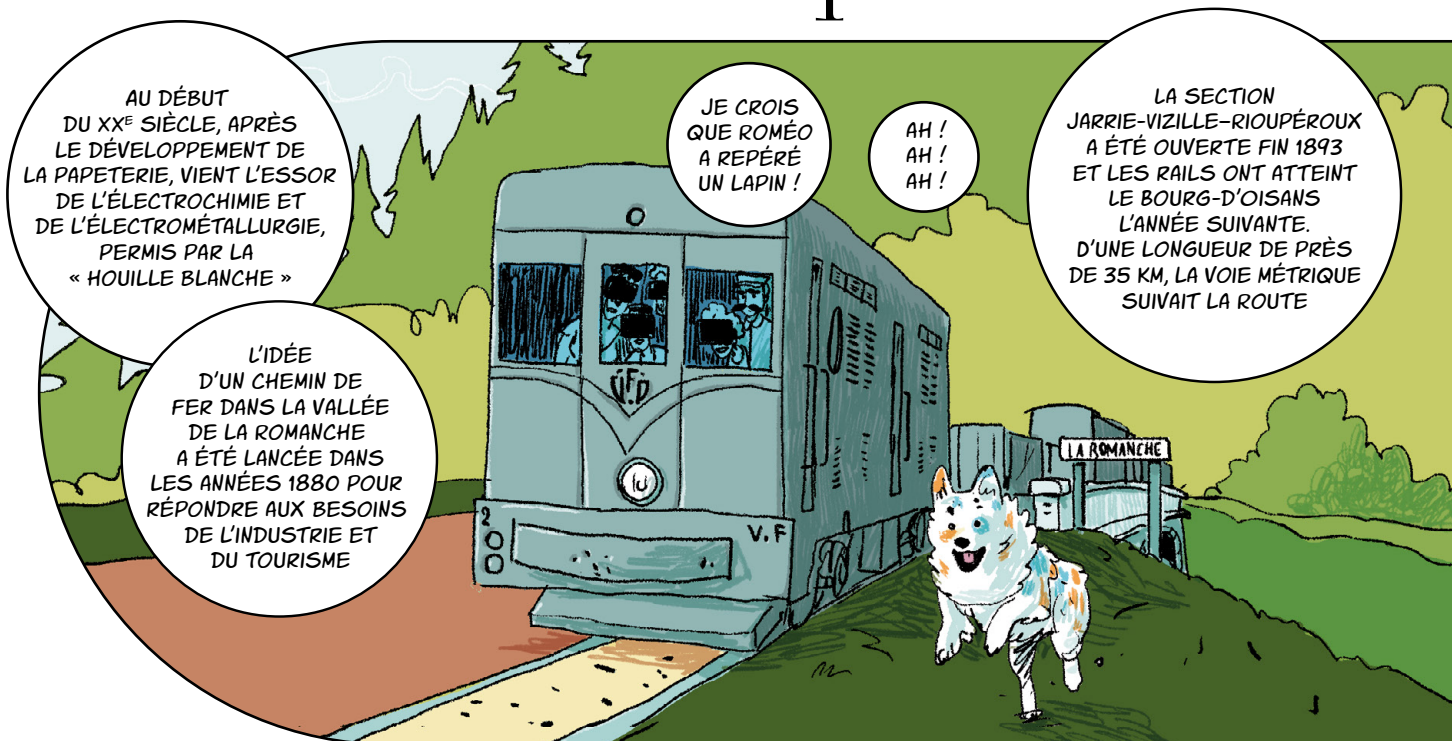
JE FILE AU PETIT COIN ET J'ARRIVE !



Lucie Baud, la révoltée de la soie



Le développement des infrastructures de transport



Découverte

des problématiques

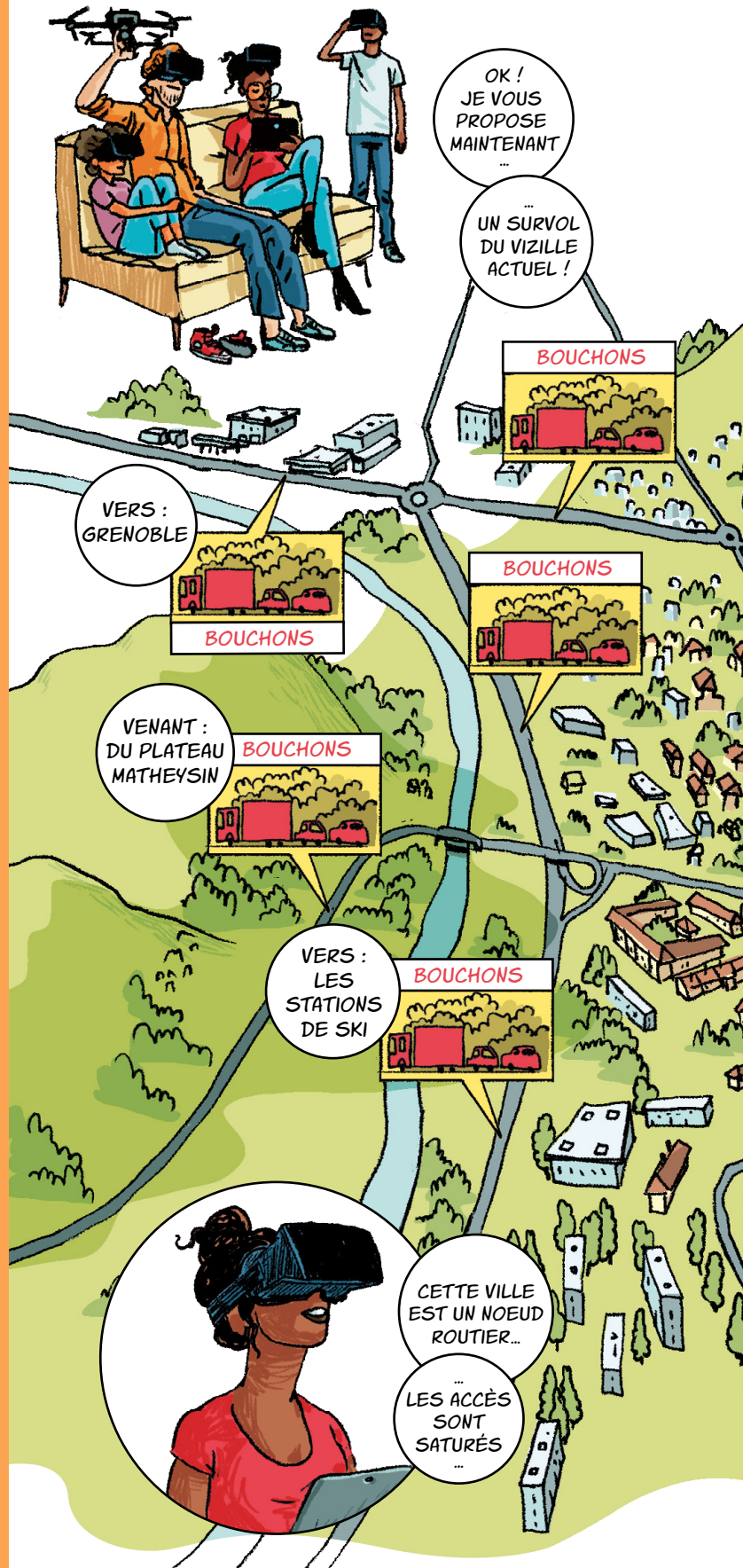
et des
atouts de
Vizille

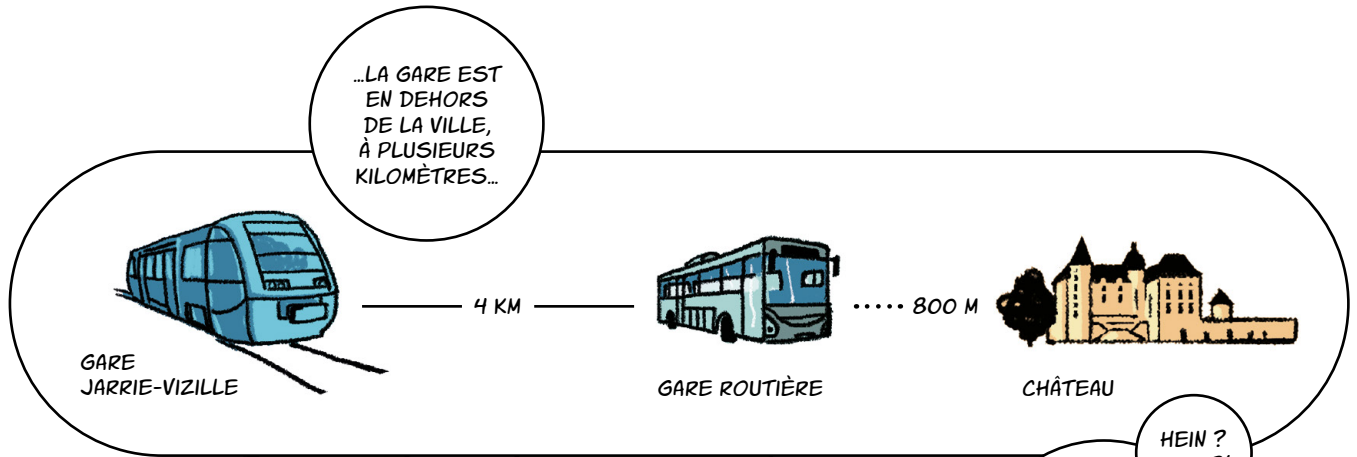
Retour au temps présent

Que diraient des visiteurs
en arrivant aujourd'hui dans
la ville sans la connaître ?

La poursuite du voyage de
la famille Magnon nous offre
un nouveau regard sur la ville,
ses problématiques mais
aussi ses atouts.

Mais que font là tous ces bouchons ?

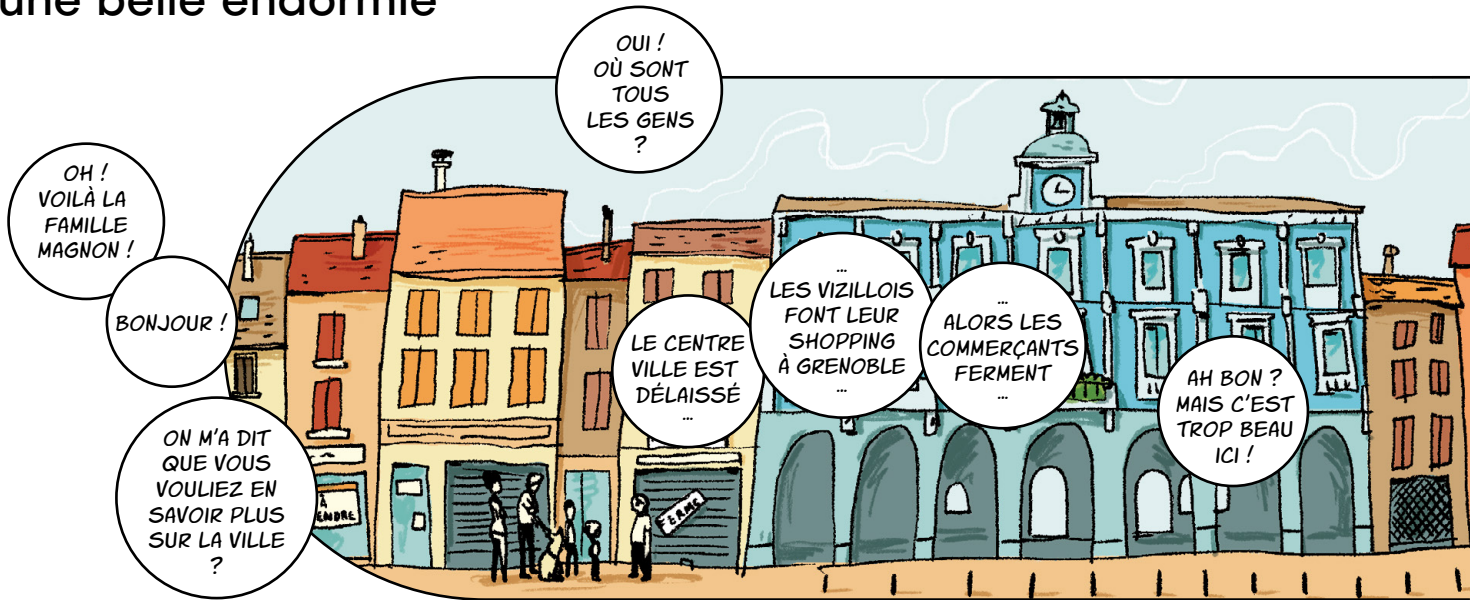




Du parc du château à la ville...

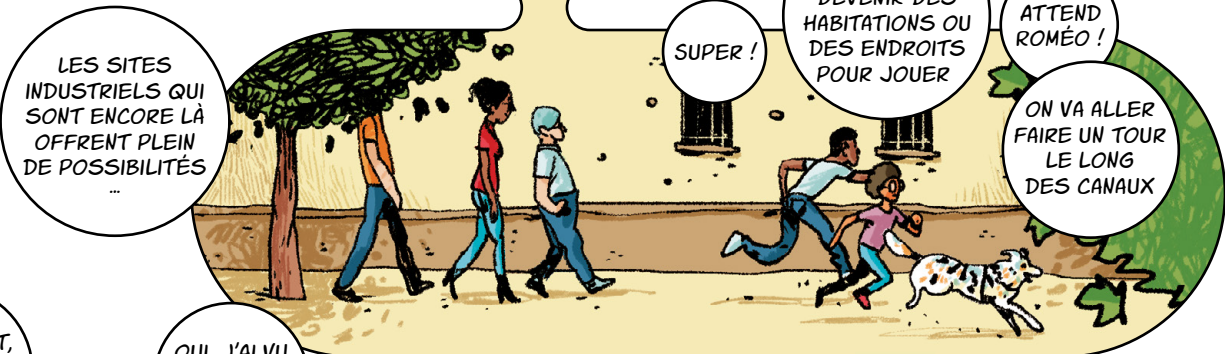
Deux mondes qui se tournent le dos





À la découverte du

Vizille caché



PASSONS PAR ICI...

LE QUARTIER DU CHÂTEAU DU ROI

IL Y A UN POINT DE VUE EN HAUTEUR !

REGARDEZ, ON VOIT LES ZONES AGRICOLES

DINGUE !

...LA FORÊT...

JE VOIS RIEN, JE SUIS TROP PETITE !

...L'ÉTANG...

OH ! MAIS IL Y A DU MONDE ICI !

C'EST LA FÊTE DES ASSOCIATIONS AUJOURD'HUI

...LE CINÉMA FAIT UN FESTIVAL POUR TOI !

REGARDE AYA ...

LÀ, NOUS SOMMES PRESQUE AU PÉAGE DE VIZILLE

IL Y A PLUSIEURS INDUSTRIES ENCORE EN ACTIVITÉ...

...L'USINE HYDROÉLECTRIQUE ET SURTOUT, CELLE-CI !

C'EST LOIN DU CENTRE !

LA PAPETERIE VICAT !

NATHAN, TU VIENDRAS FAIRE TON STAGE ICI ?

J'AVOUE, ÇA M'INTÉRESSE !

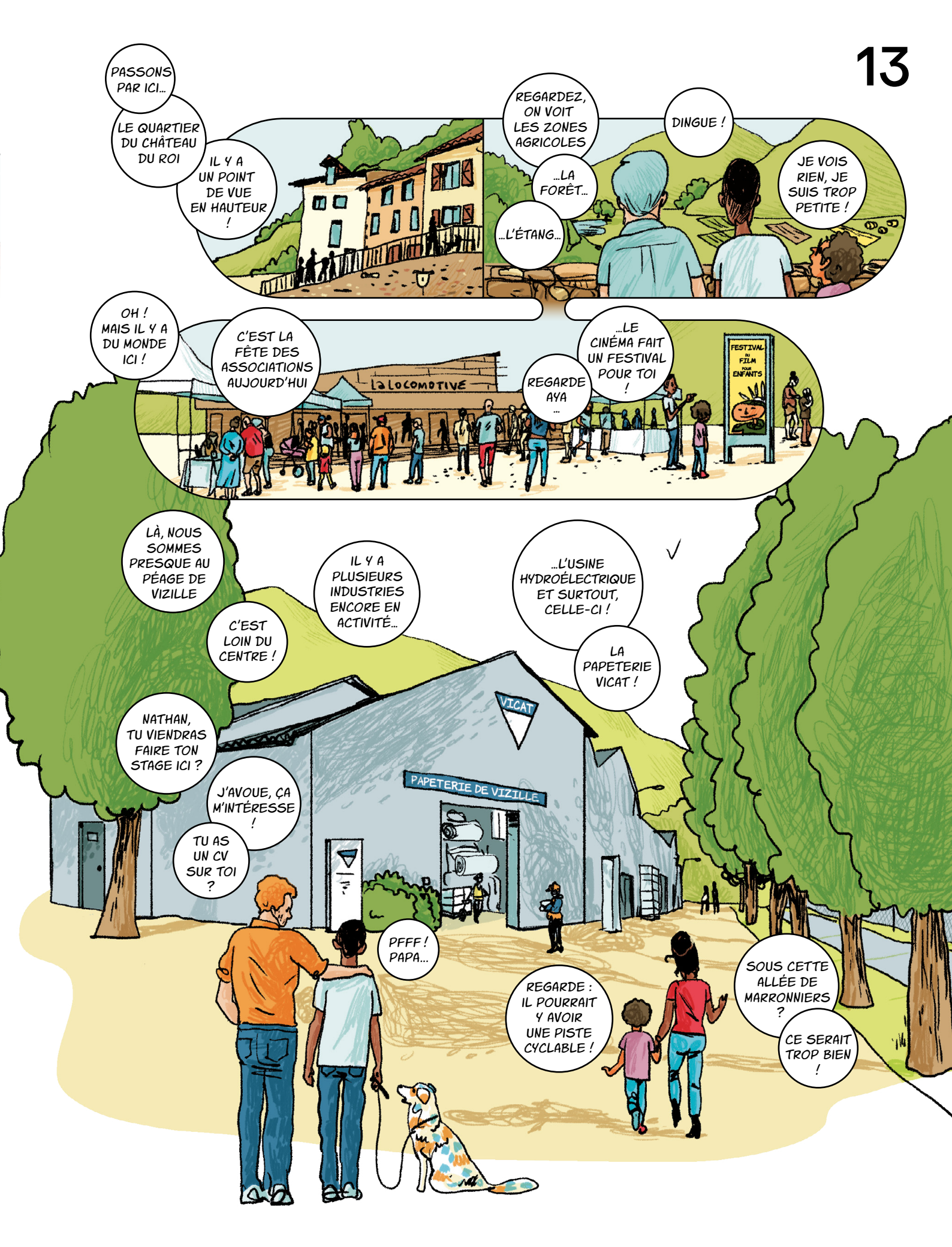
TU AS UN CV SUR TOI ?

PFFF ! PAPA...

REGARDE : IL POURRAIT Y AVOIR UNE PISTE CYCLABLE !

SOUS CETTE ALLÉE DE MARRONNIERS ?

CE SERAIT TROP BIEN !



Vizille, un territoire fluide

En route

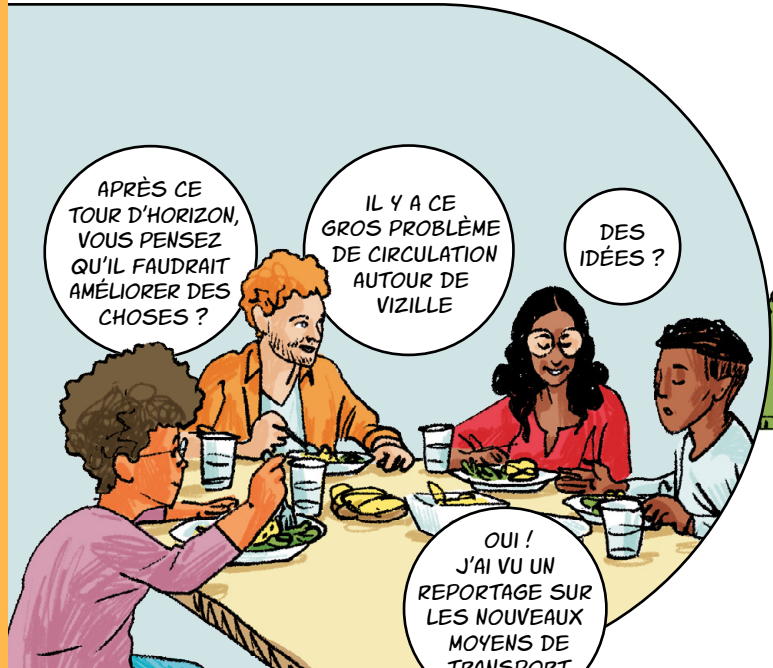
vers une
exploration
du futur !

Et demain ?

**Vizille, un territoire fluide,
une éco-cité dynamique,
résiliente et attrayante,
une cité coopérative, solidaire
et inclusive.**

**La suite des aventures de
la famille Magnon nous invite
à nous projeter dans le « Vizille
de demain », une ville pionnière
en matière de résilience, de liens
et de bien-vivre. Une ville dont
les atouts d'aujourd'hui sont
au fondement de la transition
sociale, économique et
environnementale requise
par les enjeux à venir.**

**Bienvenue dans ce rêve
pragmatique, bienvenue dans
la Rêv'olution vizilloise !**



ÇA SERAIT GÉNIAL DE METTRE DES SUPRAWAYS, CES TRANSPORTS AÉRIENS DÉVELOPPÉS PAR UNE START UP LYONNAISE POUR PASSAGERS ET MARCHANDISES !

... ET AUSSI, IL EXISTE DES NAVETTES AUTONOMES ...

... CE SERAIT PARFAIT DE LES FAIRE CIRCULER À LA PLACE DES VOITURES ...

ET SI ON INSTALLAIT UNE GARE QUI FERAIT AUSSI PARKING RELAIS ...

... PAR EXEMPLE À LA PLACE DE L'ANCIENNE GARE DE LA TERRASSE ...

... JE PENSE QUE ÇA VA SUPPRIMER LE PROBLÈME DES BOUCHONS !

MALIN ! BIEN VU NATHAN !

ET SI ON DÉPLAÇAIT LES PARKINGS VISITEURS DU CHÂTEAU ?

COMME ÇA, LES GENS SERAIENT OBLIGÉS DE TRAVERSER LA VILLE ET ÇA DYNAMISERAIT LA RUE COMMERÇANTE

ET DEMAIN, JE POURRAI PRENDRE LE BUS AUTONOME POUR ME RENDRE AU BOULOT, TOUT EN BOUQUINANT !

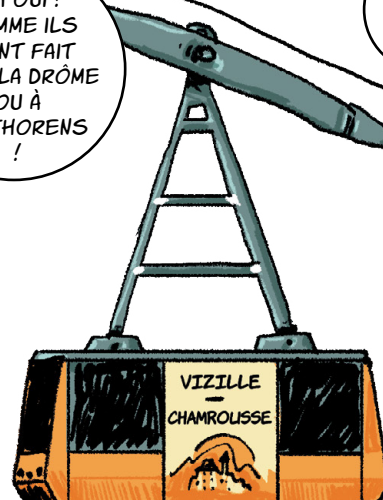
AH OUI ! COMME ILS L'ONT FAIT DANS LA DRÔME OU À VAL THORENS !

...PLUS DE VOITURES DANS LE CENTRE !

ET ON SE DÉPLACE FACILEMENT EN VÉLO !

AVEC UNE BELLE PISTE CYCLABLE POUR ALLER AU PÉAGE DE VIZILLE !

ET À GRENoble !



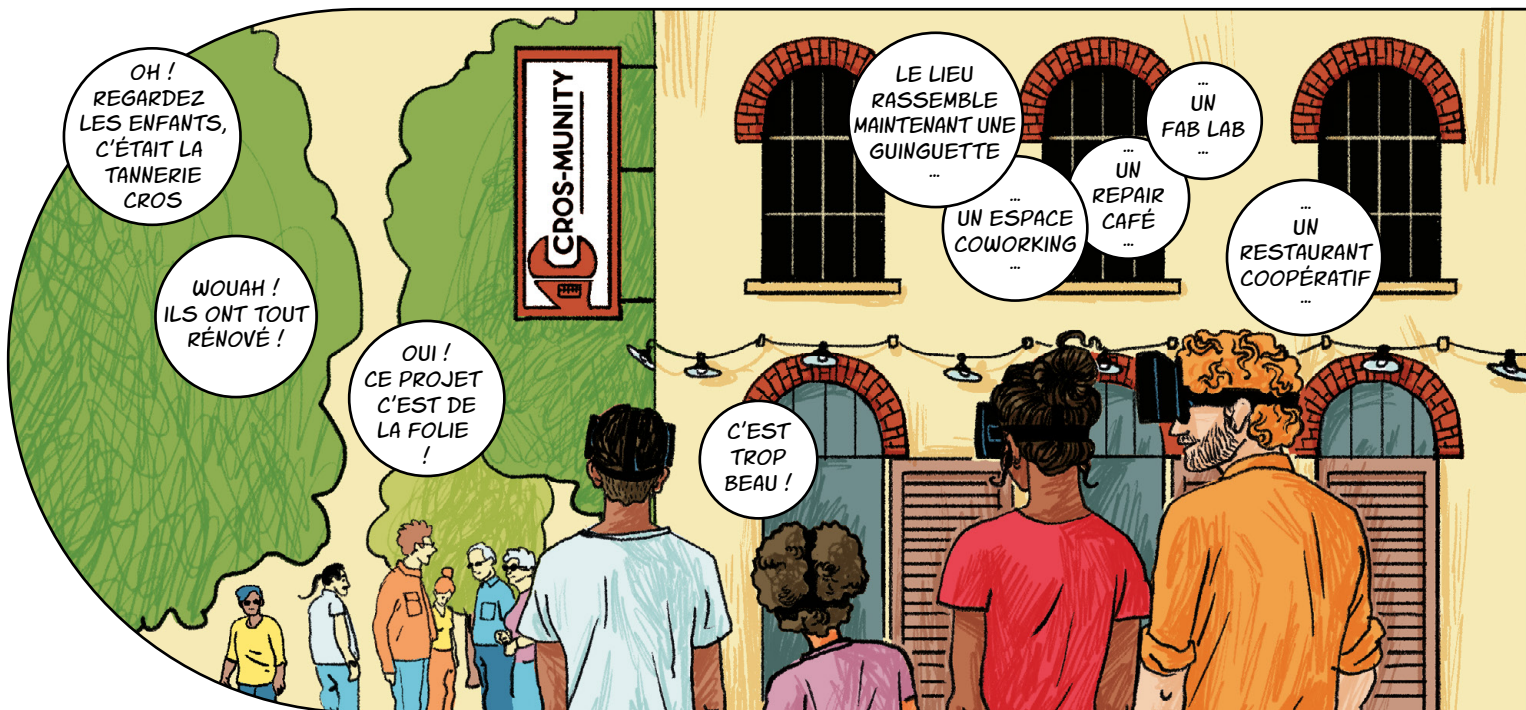
... ET TOUT ÇA AVEC UN SEUL TICKET POUR TOUS LES TRANSPORTS DU TERRITOIRE !

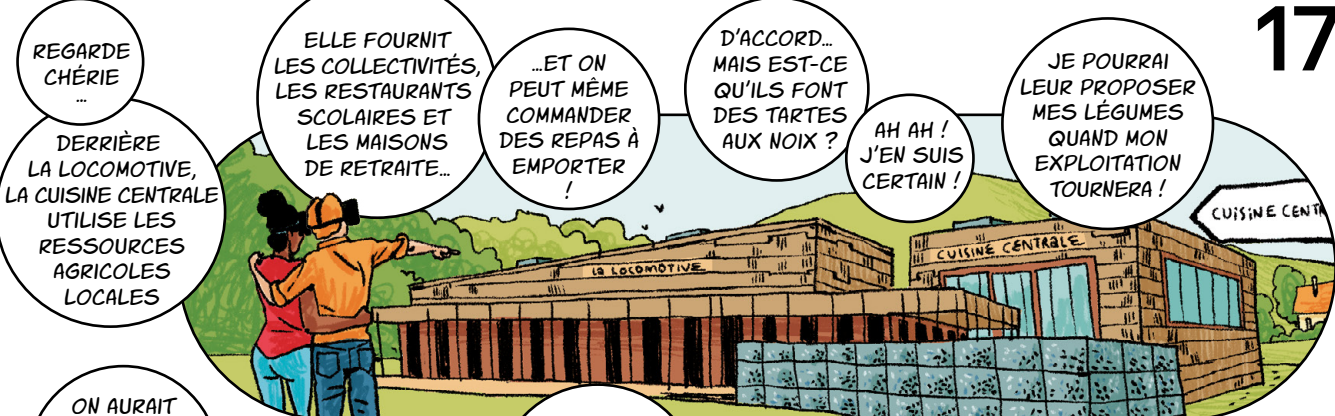
IL Y AURAIT UNE TÉLÉCABINE VERS CHAMROUSSE ...

...OU VERS LE BOURG-D'OISANS ET AUSSI L'ALPE D'HUEZ !



Vizille, une écocité dynamique, résiliente et attrayante





REGARDE CHÉRIE ...
DERRIÈRE LA LOCOMOTIVE, LA CUISINE CENTRALE UTILISE LES RESSOURCES AGRICOLES LOCALES

ELLE FOURNIT LES COLLECTIVITÉS, LES RESTAURANTS SCOLAIRES ET LES MAISONS DE RETRAITE...

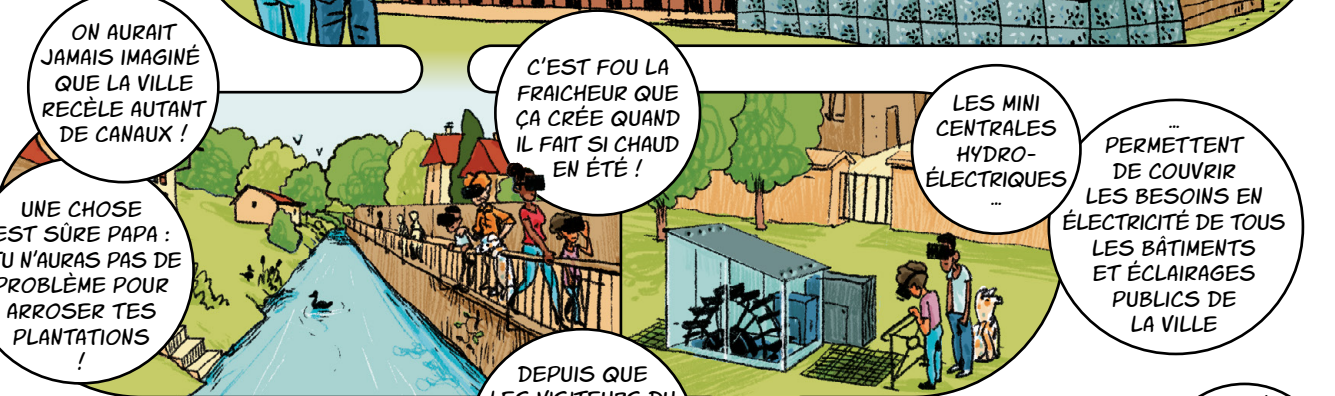
...ET ON PEUT MÊME COMMANDER DES REPAS À EMPORTER !

D'ACCORD... MAIS EST-CE QU'ILS FONT DES TARTES AUX NOIX ?

AH AH ! J'EN SUIS CERTAIN !

JE POURRAI LEUR PROPOSER MES LÉGUMES QUAND MON EXPLOITATION TOURNERA !

CUISINE CENTRALE



ON AURAIT JAMAIS IMAGINÉ QUE LA VILLE RECÈLE AUTANT DE CANAUX !

C'EST FOU LA FRAICHEUR QUE ÇA CRÉE QUAND IL FAIT SI CHAUD EN ÉTÉ !

LES MINI CENTRALES HYDRO-ÉLECTRIQUES ...

... PERMETTENT DE COUVRIR LES BESOINS EN ÉLECTRICITÉ DE TOUTS LES BÂTIMENTS ET ÉCLAIRAGES PUBLICS DE LA VILLE

UNE CHOSE EST SÛRE PAPA : TU N'AURAS PAS DE PROBLÈME POUR ARROSER TES PLANTATIONS !



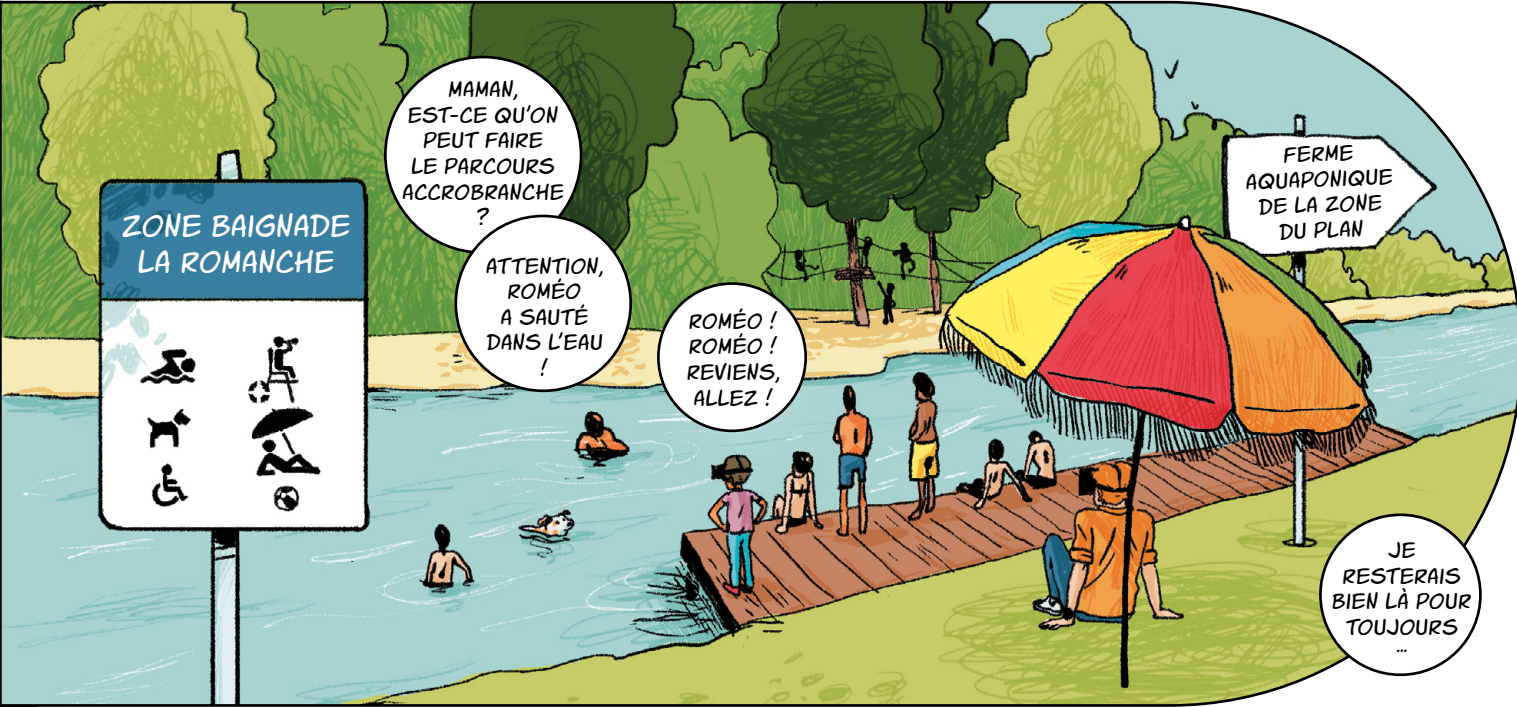
CE BOULANGER UTILISE DE LA FARINE CULTIVÉE DANS LA ZONE DU PLAN !

DEPUIS QUE LES VISITEURS DU CHÂTEAU PASSENT PAR LE CENTRE, LES BOUTIQUES NE DÉSEMPLETTENT PAS !

AYA TU VAS ADORER !

LA MAISON DU PATRIMOINE, DE L'EAU ET DE LA NATURE FAIT UNE EXPO SUR LE PASSÉ INDUSTRIEL DE LA VILLE !

OH ! PEUT-ÊTRE QU'ON VERRA UN PORTRAIT DE LUCIE BAUD !



ZONE BAINADE LA ROMANCHE

MAMAN, EST-CE QU'ON PEUT FAIRE LE PARCOURS ACCROBRANCHE ?

ATTENTION, ROMÉO A SAUTÉ DANS L'EAU !

ROMÉO ! ROMÉO ! REVIENS, ALLEZ !

FERME AQUAPONIQUE DE LA ZONE DU PLAN

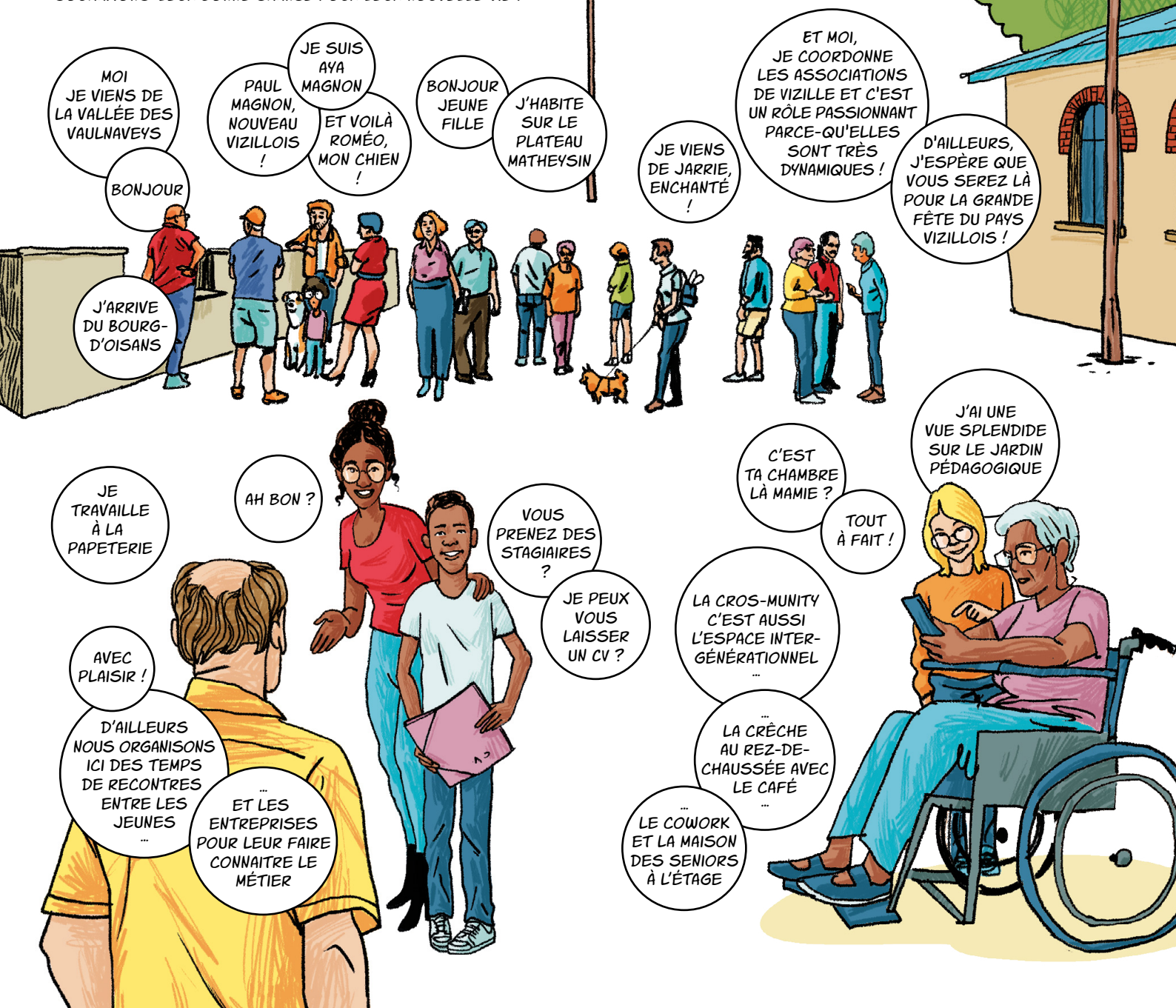
JE RESTERAI BIEN LÀ POUR TOUJOURS ...

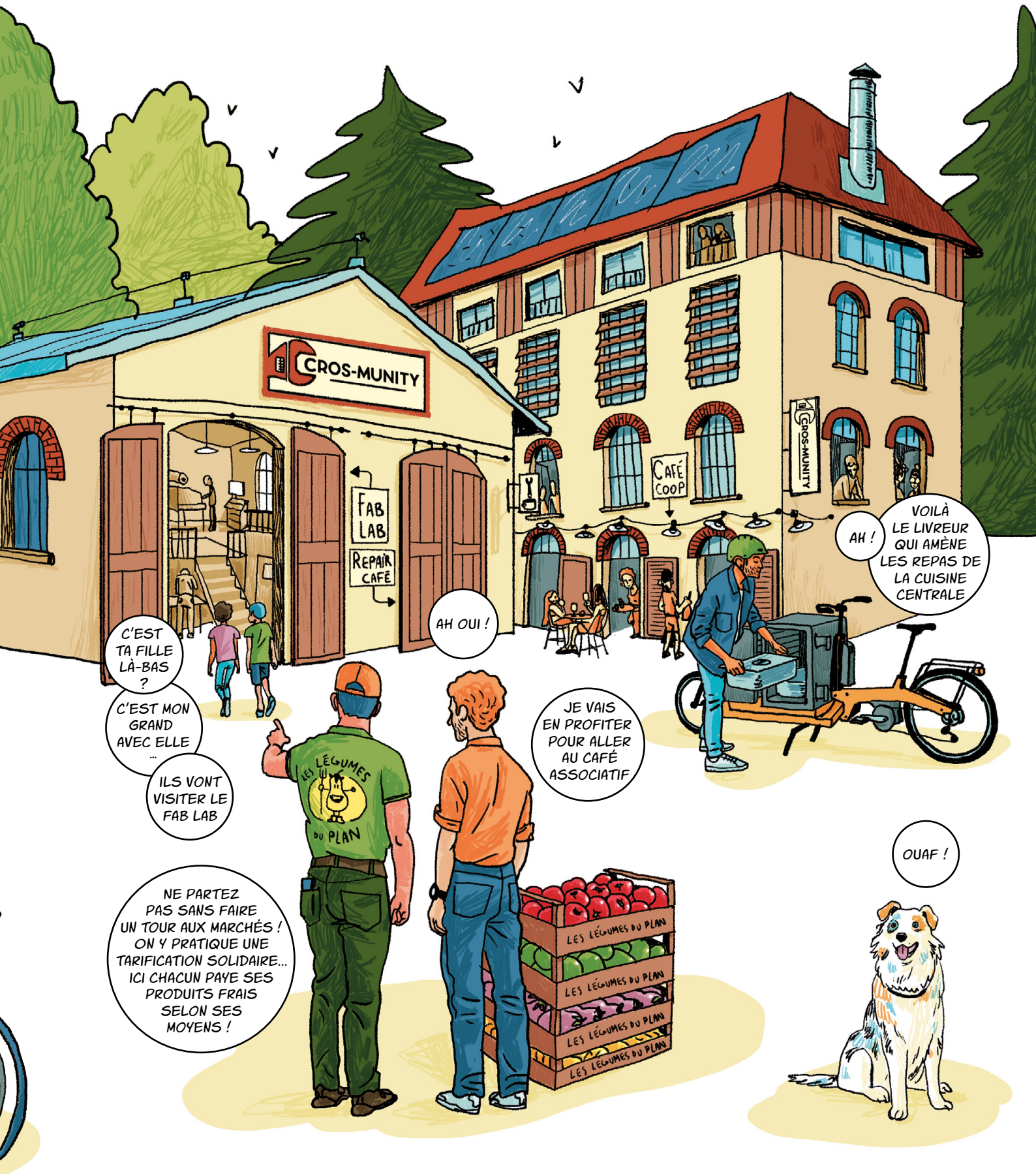
Vizille, une cité coopérative, solidaire et inclusive

LA FAMILLE MAGNON, SÉDUITE PAR CE VIZILLE DU FUTUR (PAS SI LOINTAIN !), DÉCIDE DE S'Y INSTALLER DURABLEMENT.

CHACUN RANGE SON CASQUE DANS LE KIT SPATIOTEMPOREL, AVANT DE REJOINDRE LES DIVERS ACTEURS DE LA COMMUNE À UNE ASSEMBLÉE CITOYENNE OUVERTE À TOUS LES HABITANTS DU BASSIN VIZILLOIS. ON Y PARLE DES PROJETS D'AVENIR, DES ANIMATIONS ET DE LA VIE LOCALE...

SOUHAITONS-LEUR BONNE CHANCE POUR LEUR NOUVELLE VIE !





CROS-MUNITY

FAB LAB

REPAIR CAFE

CAFE COOP

GROS-MUNITY

C'EST TA FILLE LA-BAS ?

C'EST MON GRAND AVEC ELLE ...

ILS VONT VISITER LE FAB LAB

AH OUI !

JE VAIS EN PROFITER POUR ALLER AU CAFE ASSOCIATIF

VOILA LE LIVREUR QUI AMENE LES REPAS DE LA CUISINE CENTRALE
AH !

NE PARTEZ PAS SANS FAIRE UN TOUR AUX MARCHES ! ON Y PRATIQUE UNE TARIFICATION SOLIDAIRE... ICI CHACUN PAYE SES PRODUITS FRAIS SELON SES MOYENS !

OUAF !

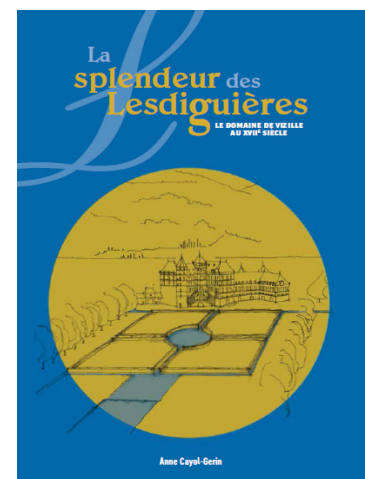
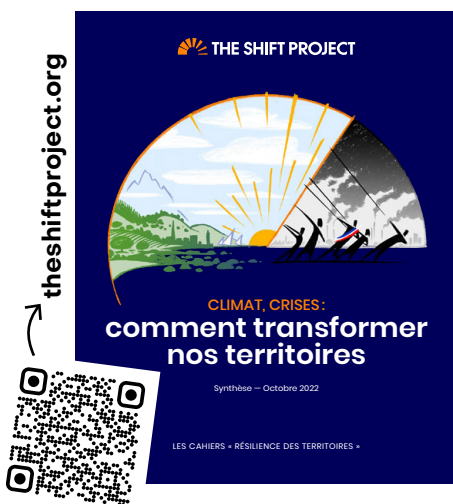
LES LEGUMES DU PLAN
LES LEGUMES DU PLAN
LES LEGUMES DU PLAN
LES LEGUMES DU PLAN

Ouvrages et documents
à lire pour comprendre
le Vizille d'hier et envisager
celui de demain

bibliothèque

MÉLANCOLIE OUVRIÈRE, DE MICHELLE PERROT

Un livre incontournable pour se plonger dans la vie des ouvrières textiles de Vizille au début du 20^e siècle et découvrir l'incroyable destin de Lucie Baud, sous la plume de l'historienne Michelle Perrot.



THE SHIFT PROJECT – CLIMAT, CRISES : COMMENT TRANSFORMER NOS TERRITOIRES

Rendre chaque territoire résilient – c'est-à-dire le transformer pour anticiper les crises dues à la dérive climatique et mieux les affronter – doit devenir un objectif prioritaire. L'inaction déboucherait sur des risques bien plus grands et coûteux que les efforts nécessaires pour les limiter. C'est pour accompagner ces réflexions et le passage à l'action que le *Shift Project* a publié un nouveau rapport qui porte sur les spécificités de six catégories de territoires en matière de résilience climatique : *Villes, Campagnes, Métropoles, Montagnes, Littoraux et Outre-mer...* à lire absolument !

LA VILLE RELATIONNELLE, LES SEPT FIGURES

Un livre pour imaginer la ville de demain autrement. Une ville qui crée des liens, les transforme en relations et renforce celles-ci sur la base d'expériences partagées. Une ville qui cherche à concilier la quête individuelle du bien-vivre et la quête collective de santé, de cohésion sociale et de reliance intergénérationnelle.

LA SPLENDEUR DES LESDIGIÈRES : LE DOMAINE DE VIZILLE AU XVII^e SIÈCLE

Écrit par Anne Cayol-Gerin, ce livre, édité par le Musée Dauphinois, permet de mieux comprendre le Domaine de Vizille actuel et retrace

la manière dont les ducs de Lesdiguières ont transformé, sur plusieurs générations, un site de château ruiné et entouré d'une plaine marécageuse, en une résidence luxueuse à la mesure de leur ascension sociale.

L'ENSEMBLE DES PUBLICATIONS DES AMIS DE L'HISTOIRE DU PAYS VIZILLOIS

Du seigneur de la Romanche, à Charles Albert Keller, aux visites pastorales du cardinal le Camus, en passant par les recettes campagnardes du territoire...

Vous saurez tout sur l'histoire du pays vizillois ! À découvrir sur le site internet de l'association :

amisdelhistoiredupaysvizillois.fr



Valise à projets



Initiatives

Lieux inspirants

Films à voir

Podcasts

Regards de terrain

Paroles d'acteurs, retours d'expériences inspirantes... Ces différentes ressources et points de vue ont été repérés comme autant de signaux annonciateurs de la Rêv'Olution vizilloise.

Ensemble, ils nous permettent dès aujourd'hui de rêver de Vizille comme un territoire fluide, une éco-cité dynamique, résiliente et attrayante, une cité coopérative, solidaire et inclusive... En somme, comme une ville de demain.



SUPRAWAYS : LE TRANSPORT AÉRIEN DU FUTUR

La start-up Supraways a développé un projet de transport aérien, entre aérotrain et téléphérique, pour désengorger le trafic urbain. Suspendus à des rails à 10 m du sol, des « œufs », équipés de 7 à 9 fauteuils, glissent à grande vitesse sur un réseau de lignes et de boucles interconnectées. Le système intelligent qui contrôle chaque capsule lui permet d'assurer lui-même son aiguillage sur le réseau et sa recharge en partie grâce à l'énergie solaire. Ces capsules pourraient servir au fret et circuler à une vitesse supérieure à celle d'une voiture. **En savoir +**



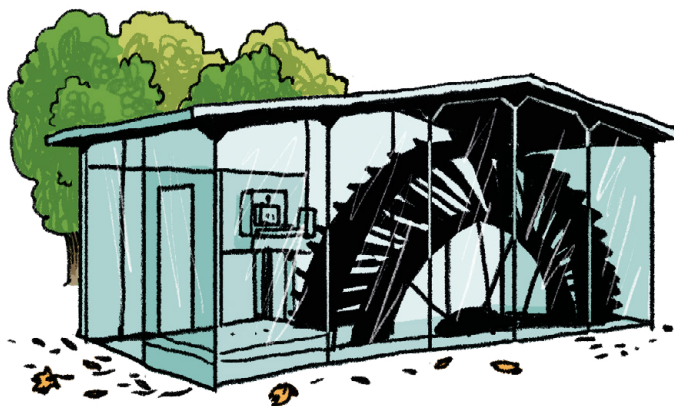
LA PICO CENTRALE DE GOEULZIN

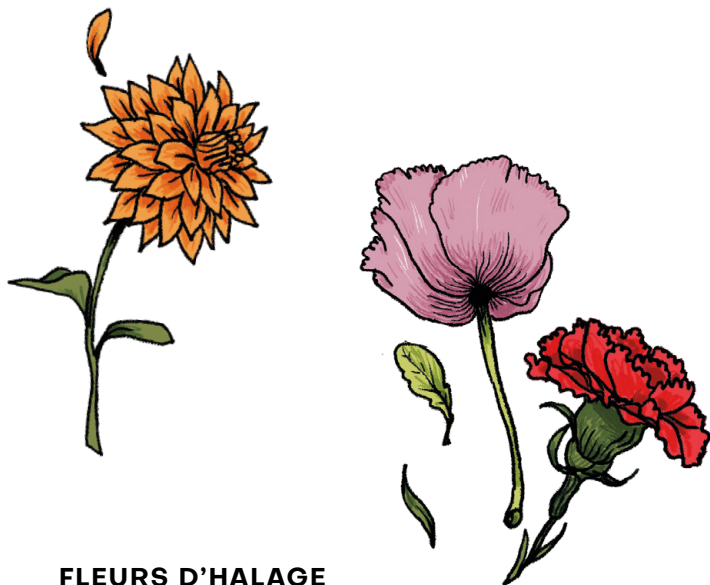
Mise en service en 2022, la Pico Centrale de Goeulzin, une commune du Nord de la France, est un ancien moulin à blé datant du XVII^e siècle, réhabilité en centrale hydroélectrique. Installée sur le cours d'eau La Petite Sensée, la centrale assure l'éclairage de la mairie, des écoles et des rues du village durant la nuit. La roue de 6,3 mètres de diamètre et de 6,5 tonnes, qui tourne en continu, sera bientôt complétée par des panneaux photovoltaïques destinés à alimenter des pompes à chaleur installées dans les bâtiments communaux. **En route vers l'autonomie énergétique vizilloise ?**



L'ASCENSEUR VALLÉEN « EAU D'OLLE EXPRESS »

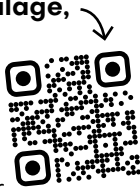
Destiné à réduire la circulation sur les routes de montagne, l'ascenseur valléen Eau d'Olle Express assure une liaison rapide entre la vallée et les stations d'altitudes au départ d'Allemond. Connecté à la gare de Grenoble par une liaison de bus, il est utilisé aussi bien par les touristes que par les habitants de la vallée et des stations desservies et permet de parcourir 658 mètres de dénivelé en 8 minutes. **Pour en savoir +**





FLEURS D'HALAGE

Un chantier d'insertion pour cultiver des fleurs et ainsi relocaliser la filière horticole française. Située en Seine-Saint-Denis, **Fleur d'Halage**, c'est : 100 000 fleurs produites par an, 80% de taux de retour à l'emploi, 15 km de distance moyenne parcourue par les fleurs et 30 parcours d'insertion par an avec un objectif de 60 emplois créés d'ici 2025. Un projet pertinent pour diversifier l'activité agricole du bassin vizillois ?



DARWIN ÉCOSYSTÈME : UN LIEU DE CONVIVIALITÉ À BORDEAUX

Située à Bordeaux sur la rive droite de la Garonne, une ancienne caserne réhabilitée a donné naissance à un tiers lieu aujourd'hui plébiscité par les bordelais. « Darwin est une place de village dans la ville de Bordeaux rive-droite. En venant ici, on est dans le monde d'après », explique son fondateur, Philippe Barre. Darwin est un lieu qui vit : les gens y travaillent, mais viennent également y déjeuner (bio bien sûr !), boire un verre, flâner, bouquiner, découvrir des œuvres de street-art, les enfants peuvent s'amuser librement et des animaux y sont même élevés. Pourquoi ne pas profiter du site de l'ancienne Tannerie Cros à Vizille pour **créer un lieu comme l'espace Darwin ?**



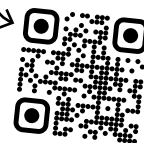
LA RUE DES ARTS À TOULON

Afin de lutter contre la dévitalisation de la ville, Toulon a lancé un projet de réhabilitation de son cœur historique. Un quartier en déshérence délaissé des habitants a été transformé en un espace destiné à l'art et à l'art de vivre. Pourquoi ne pas imaginer la rue Général de Gaulle à Vizille en une rue des Arts accueillant des enseignes artistiques, culturelles, culinaires et récréatives ? **+ d'infos**



LE MUSÉE DU TRIÈVES

Au-delà de conserver et de présenter les éléments les plus représentatifs du patrimoine du Trièves, le musée a été conçu pour donner des clefs de compréhension de ce territoire et en favoriser sa découverte. Animations, expositions thématiques... **Le musée du Trièves** c'est avant tout un lieu de vie culturelle sur le territoire. Et il y aurait tant à dire sur le passé industriel et le patrimoine culturel, religieux et naturel de Vizille, mais également de toute la métropole !



LA FERME AQUAPONIQUE DE BORDEAUX

Une perspective agroécologique pour le monde de demain suscite l'émergence d'une nouvelle génération d'agriculteurs en mêlant l'aquaculture (élevage de poissons) et l'hydroponie (culture des plantes hors-sol, les racines dans l'eau). Créée en 2019 sur une ancienne friche industrielle, **la ferme aquaponique de Bordeaux** produit actuellement 2 tonnes de fruits et légumes sur une surface de 1000 m². Un projet inspirant en pleine expansion !



SOLICOOK : UNE CUISINE CENTRALE INCLUSIVE, SOLIDAIRE ET RESPONSABLE DANS LE GRAND EST

La cuisine centrale Solicook emploie en majorité des personnes en situation de handicap dans une démarche de circuit court et de réduction de déchets. Solicook s'articule autour de deux activités principales : une légumerie avec la transformation de légumes bruts en pré-taillés et la préparation et la livraison de cantines scolaires pour environ 750 enfants par jour. Un restaurant solidaire « Soliresto » est également annexé au projet, offrant une nouvelle manière d'envisager la restauration, tout à la fois ancrée dans le territoire et au service de toutes et de tous. **Pour en savoir +**



LE RÉPUBLIQUE : RESTAURANT SOLIDAIRE À MARSEILLE

C'est avec la volonté de réunir tout Marseille que cet établissement accueille une clientèle traditionnelle payant ses repas au tarif classique et des bénéficiaires auxquels sont proposés déjeuners et dîners pour 1€ symbolique. **Inspirant !**



LE MARCHÉ DE DIEULEFIT

Depuis septembre 2021 à Dieulefit (Drôme), le **marché solidaire du mercredi soir** pratique des prix qui s'adaptent à tous les revenus. Chaque produit a trois montants différents. Le prix « juste », autrement dit le prix producteur, le prix « accessible » soit 65% du prix juste et le prix « solidaire » qui atteint 125% du prix juste.



LES RÉSIDENCES INTERGÉNÉRATIONNELLES DE D-SIDE DÉCINES

Installé sur 11 ha, ce nouveau quartier développe une mixité d'activités économiques et médico-sociales. Terrain d'expérience labellisé « Territoire 100 % inclusif » par le Secrétariat d'état auprès du Premier ministre, chargé des Personnes handicapées, D-Side est à voir comme un prototype des démarches inclusives. Promoteur du projet urbain, le Groupe em2c réunit un groupement d'acteurs de la filière médico-sociale implantés sur le site. Ensemble, ils mènent une réflexion sur de nouvelles pratiques débouchant sur des actions concrètes en faveur des personnes vivant un handicap : accessibilité universelle, communications alternatives, insertion des personnes handicapées dans le milieu dit « ordinaire » du travail, lieux ressources, habitat adapté... Autant de solutions concrètes pour vivre, travailler, être et devenir avec les autres. **Un projet de grande envergure mais que l'on retient surtout par son concept permettant d'allier inclusion et aménagement !**



Podcasts

à écouter



AU-DELÀ DES CHEMINS TRACÉS : PARCOURS SENSORIEL AU CŒUR DE VIZILLE

Un film d'animation de Salma Saoutarrih, réalisé dans le cadre de son projet de fin d'étude du Master urbanisme et aménagement parcours design urbain à l'IUGA. Ce film de 5 minutes 42 propose un parcours sensoriel et explore la manière dont l'espace est perçu et vécu, en mêlant réalité et fiction. À voir comme un certain regard posant un souffle d'air envoûtant sur la ville. **Voir le film**



MÉLANCOLIE OUVRIÈRE

Un film de Gérard Mordillat, librement inspiré du livre de Michèle Perrot, qui retrace le destin tragique de Lucie Baud, ouvrière vizilloise engagée dans les luttes syndicales du début du 20^e siècle.

**Voir la bande
annonce
du film**



LA RÊV'OLUTION VIZILLOISE EN PODCAST...

Ces trois épisodes des Agités du bocal (disponibles via les flash code ci-dessous) vous invitent à aller plus loin pour découvrir, comprendre, et vous projeter dans Vizille demain.

Bon voyage !

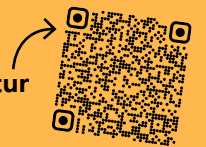
Partir sur les traces du tram de Vizille



Revivre la soirée théâtre forum de mai 2022 : « Et vous, vous la verriez comment la Rêv'olution vizilloise ? »



Découvrir la vie de la famille Magnon, habitante du Vizille du futur



Sinon, rendez-vous aussi sur toutes les plateformes d'écoute en ligne, telles que Deezer ou Spotify, en cherchant **“Les Agités du Bocal”** !



Les papeteries vizilloises, industrie séculaire en constante recherche d'innovation

L'industrie des papeteries trouve ses fondations au cœur de l'histoire du pays vizillois, puisque cette entreprise a été créée en 1593. Si la présence d'une eau de qualité a été déterminante pour son installation, l'écosystème grenoblois d'innovation et de recherche est aujourd'hui un atout majeur pour notre développement.

Ainsi, nous travaillons toujours grâce à l'eau (en produisant notamment une partie de notre énergie avec nos turbines hydroélectriques), et nous menons un important travail de recherche et d'investissement vers de nouvelles gammes de papier et de sacs plus techniques. En parallèle, nous nous engageons dans la réduction de notre empreinte écologique — parce que c'est un enjeu de société — et sommes très attentifs au devenir de Vizille, cette ville qui recèle tant d'atouts...



Pierre Bonnet,
Directeur Général des
papeteries vizilloises

Pour en savoir plus sur
les papeteries de Vizille :
vizille-vicat.com



Un projet collégien pour imaginer Vizille en 2040

En tant qu'enseignante, j'ai eu l'opportunité de proposer, avec le C2D, un jeu sérieux autour du devenir de Vizille en 2040 à une de mes classes de 6^e. L'idée était de mettre les élèves dans la peau d'urbanistes et de leur demander de réaliser l'affiche d'un projet à partir de contraintes tirées au sort (fin du pétrole, arrivée massive de population, exode urbain, inondations régulières...) et ce projet s'est intégré dans le programme « La ville de demain » qui fait partie du thème « Habiter une métropole ». Les élèves ont apprécié les échanges au début de la matinée avec les différents intervenants puis ont commencé leur travail par un jeu qui les a aidés à choisir le thème de leur affiche. Il y a eu ensuite beaucoup de discussions autour de la thématique choisie pour arbitrer et choisir au sein de chaque groupe la manière dont ils allaient mettre en oeuvre leur projet pour Vizille Demain.

Les affiches réalisées par les collégiens ont donné à voir une vision utopiste ou très réaliste de leur ville en 2040 avec une large place faite à l'imaginaire. Ce qui m'a plu en tant que professeure d'Histoire Géographie, c'est d'avoir pu expérimenter la pédagogie de projet car nous avons réussi à les faire avancer tous ensemble de manière autonome en groupe. L'affichage de leurs réalisations lors de la soirée expo, théâtre forum à la Locomotive a été très appréciée par les élèves, leurs parents et leurs familles. Cela a permis une belle visibilité de leur travail en géographie... Mais aussi d'ouvrir le dialogue sur les futurs possibles de la ville face aux enjeux à venir.



Découvrir les affiches de Vizille en
2040 réalisées par les collégiens

Marie Pierre Renard, professeure
d'histoire géographie au collège de Vizille



L'espoir de rendre à Vizille son animation passée

« Les villes, à mes yeux, sont des organismes. Elles naissent d'un amas de cellules originelles, d'un hameau, d'une industrie ou, comme à Vizille, d'un fortin. Si elles s'établissent sur un espace assez vaste et un substrat fertile, riche en ressources (eau, bois, minéraux), elles se développent, grandissent et aménagent leur environnement. En transformant la terre et en améliorant les sols, elles tirent parti des forces et des faiblesses de leur territoire, transformant les menaces en opportunités. Évoluant au fil des âges, elles mutent et se complexifient pour développer des systèmes capables de traiter toujours plus de flux : ceux des hommes, ceux des eaux. »

À Vizille, le développement de la ville coïncide avec cette observation. Son réseau de canaux et de routes, ainsi que son extension progressive sur les terres marécageuses de la Romanche grâce aux voies du « progrès » imposées au XIX^e siècle, confèrent à Vizille un charme forgé dans une histoire bien plus vaste que celle de son château monumental, bâtiment initialement construit en marge de la ville.

Au XIX^e siècle, cependant, c'est dans ce château, demeure aristocratique par excellence, que se développe sa première grande manufacture moderne. Cet organe productif marque un tournant décisif pour la ville, lui permettant de croître dans le bruit et la fumée de diverses fabriques, évoquant les facettes d'une société en mutation : la soie des bourgeois, le fer de l'industrie, le papier des savants. Du palais-usines aux ruelles creusées dans le roc, des cités ouvrières aux friches dénudées, le corps polymorphe de cette cité est traversé d'oxymores. De ces derniers naît une poésie saisissante, certes désenchantée, mais d'autant plus frappante.



Dès lors, il nous appartient de sortir Vizille de sa torpeur, de lui rappeler que son essence est le mouvement pour qu'elle continue d'écrire la prose dont elle a le secret.

Quentin Jadogzinski,
historien

Découvrir en ligne son rapport historique sur Vizille



Un projet intergénérationnel pour mettre en lumière les nombreux atouts de Vizille

J'ai eu la chance de proposer un scénario de revitalisation pour le vieux Vizille dans le cadre de mon projet de fin d'étude en architecture, ce qui a été l'occasion de rencontrer et de croiser nos idées avec le C2D. Ma proposition s'articulait autour de la médiathèque, d'un projet intergénérationnel, d'une maison du terroir et d'un belvédère sur les ruines du château du Roi. Cela a été l'occasion de mettre en évidence le fort potentiel de cette ville pleine d'atout.

Voir en ligne son projet

Vincent Papazian, architecte
qui a réalisé son projet d'étude sur le centre ancien vizillois



Postface

28

Sonia Lavadinho,
anthropologue urbaine
et géographe, fondatrice
du cabinet d'études Bfluid et
co-auteure notamment de
l'ouvrage *La Ville relationnelle*
(éditions Apogée)



Le présent numéro d'Imagine Demain a décidé de partir sur le terrain à la rencontre d'un territoire, et pas n'importe lequel : celui de Vizille, l'un des berceaux de la Révolution française, terre d'histoire, mais aussi terre d'avenir. Pour nous anthropologues, partir sur le terrain est la meilleure façon d'explorer les réalités que nous voulons mieux connaître. Arpenter les ruelles étroites du cœur médiéval de cette cité au passé prestigieux, prendre un café en observant le ballet incessant d'automobilistes, cyclistes et piétons qui s'entrecroisent au carrefour, prendre des chemins de traverse pour longer l'un ou l'autre de ses canaux qui mènent si vite à pied dans ses faubourgs un peu endormis, faire le tour du parc du château et de son grand étang au petit matin et voir soudain surgir des brumes une biche et son faon, patienter en grelotant à la gare un jour d'hiver en attendant qu'un train daigne s'arrêter... voici quelques-unes des expériences que j'ai personnellement vécues à Vizille, au temps où je l'ai moi aussi arpentée, il y a de cela déjà quelques années, dans le cadre d'une réflexion sur les espaces publics lancée à l'initiative de Grenoble-Alpes Métropole à laquelle je participais.

“partir sur le terrain
est la meilleure façon
d'explorer les réalités”

Le parti-pris ici va au-delà de simplement arpenter le territoire pour chercher à en appréhender la destinée sur le temps long, en nous proposant un voyage dans le temps : passé, présent et futur se conjuguent pour mieux tracer les lignes de désir de ce territoire. Lignes de désir de hier, qui au fil des siècles ont su creuser les sillons qui ont orienté les premiers pas de son développement urbain.

Lignes de désir d'aujourd'hui, qui nous emmènent précisément là où nous sommes, ici et maintenant. Et enfin lignes de désir de demain, qu'il nous reste encore à esquisser. L'avenir est ouvert, nul ne peut le prédire. Ce que l'on peut dire avec certitude, c'est qu'il ne ressemblera pas au présent, de la même manière que le présent ne ressemble pas au passé.

Quels chemins emprunter pour parvenir à ce petit bout du monde qui sera notre lieu privilégié pour habiter demain ? Les choix de route sont multiples, et même armés d'une carte et d'un compas, il n'est jamais facile de se mettre d'accord pour décider par où passer pour arriver à destination, d'autant qu'une infime différence d'un simple degré dans les coordonnées initiales nous fera atterrir loin de notre but initial. Mais comme le pointait déjà le philosophe Ralph Waldo Emerson, le voyage n'est-il pas plus important que la destination ? Après tout, les destinations sont fixes, et peuvent vite devenir obsolètes dans un monde fluctuant. De nouvelles destinations apparaissent qui prennent le pas sur les anciennes, tandis que des pas de côté vont tout à coup nous permettre d'explorer des destinations auxquelles nous n'avions jamais songé au départ. Le voyage, comme la vie, se produit maintenant. C'est sur lui que nous pouvons agir, pas après pas. Le chemin est la seule chose réelle. C'est lui, notre étoile du Nord. Alors continuez de marcher, car c'est en avançant tous ensemble, un pas devant l'autre, que nous allons pouvoir tracer ce chemin pour Vizille.

Sonia Lavadinho

Auteure de *La Ville relationnelle* — Les sept figures, éditions Apogée, 2024

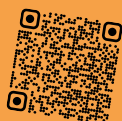
Remerciements

Cette vision rêvée, parfois utopiste – car telle était bien la mission du conseil de développement – n'en est pas moins pragmatique dans les questions qu'elle pose et les enjeux qu'elle met en évidence pour le devenir du territoire vizillois.

Un territoire métropolitain qui, au fur et à mesure de l'avancée des travaux du C2D a su révéler tous ses possibles et son importance dans la construction de la cohérence et de la résilience territoriale du Sud de la métropole.

Merci à l'ensemble des acteurs, élus, enseignants, membres des associations, habitants et techniciens vizillois et métropolitains.

Ainsi qu'à **Jean-Pierre Andrevon** qui a illustré les premiers rendus du C2D : **à découvrir en ligne ici**



Le groupe de travail Mission Vizille
Denis B., Gilles K., Danièle H., Marc B., Marc O., Christine H. Françoise H., Maloé R., Bernard B., Gaël C. Nathalie G, Elisabeth C., et l'ensemble des membres du C2D

Ours

Cette revue dessinée a été publiée par le conseil de développement de Grenoble Alpes Métropole en 2024.

Éditée en version numérique et papier recyclé, elle est disponible sur demande via la page contact du site c2d.grenoblealpesmetropole.fr



Conception graphique
Améziane Mouret

Illustration
Ben Bert



CONTACT

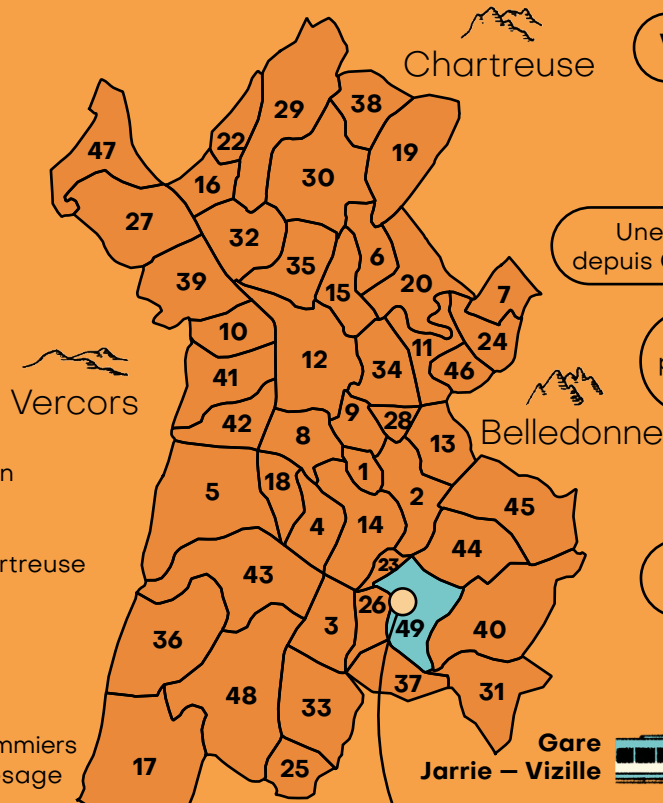
Conseil de développement
de Grenoble Alpes Métropole
Chargée de Mission : Marie Lyne Mangilli Doucé

Siège de Grenoble Alpes Métropole
1 place André Malraux
38 000 Grenoble

conseil_dev@grenoblealpesmetropole.fr



- 1 Bresson
- 2 Brié-et-Angonnes
- 3 Champ-sur-Drac
- 4 Champagnier
- 5 Claix
- 6 Corenc
- 7 Domène
- 8 Échirolles
- 9 Eybens
- 10 Fontaine
- 11 Gières
- 12 Grenoble
- 13 Herbeys
- 14 Jarrie
- 15 La Tronche
- 16 Le Fontanil-Cornillon
- 17 Le Gua
- 18 Le Pont-de-Claix
- 19 Le Sappey-en-Chartreuse
- 20 Meylan
- 21 Miribel-Lanchâtre
- 22 Mont-Saint-Martin
- 23 Montchaboud
- 24 Murianette
- 25 Notre-Dame-de-Commiers
- 26 Notre-Dame-de-Mésage
- 27 Noyarey
- 28 Poisat
- 29 Proveysieux
- 30 Quaix-en-Chartreuse
- 31 Saint-Barthélémy-de-Séchilienne
- 32 Saint-Égrève
- 33 Saint-Georges-de-Commiers
- 34 Saint-Martin-d'Hères
- 35 Saint-Martin-le-Vinoux
- 36 Saint-Paul-de-Varces
- 37 Saint-Pierre-de-Mésage
- 38 Sarcenas
- 39 Sassenage
- 40 Séchilienne
- 41 Seyssinet-Pariset
- 42 Seyssins
- 43 Varcès-Allières-et-Risset
- 44 Vaulnaveys-le-Bas
- 45 Vaulnaveys-le-Haut
- 46 Venon
- 47 Veurey-Voroize
- 48 Vif
- 49 Vizille



Vizille demain, c'est...

Une ville fraîcheur où il fait bon vivre et venir se promener

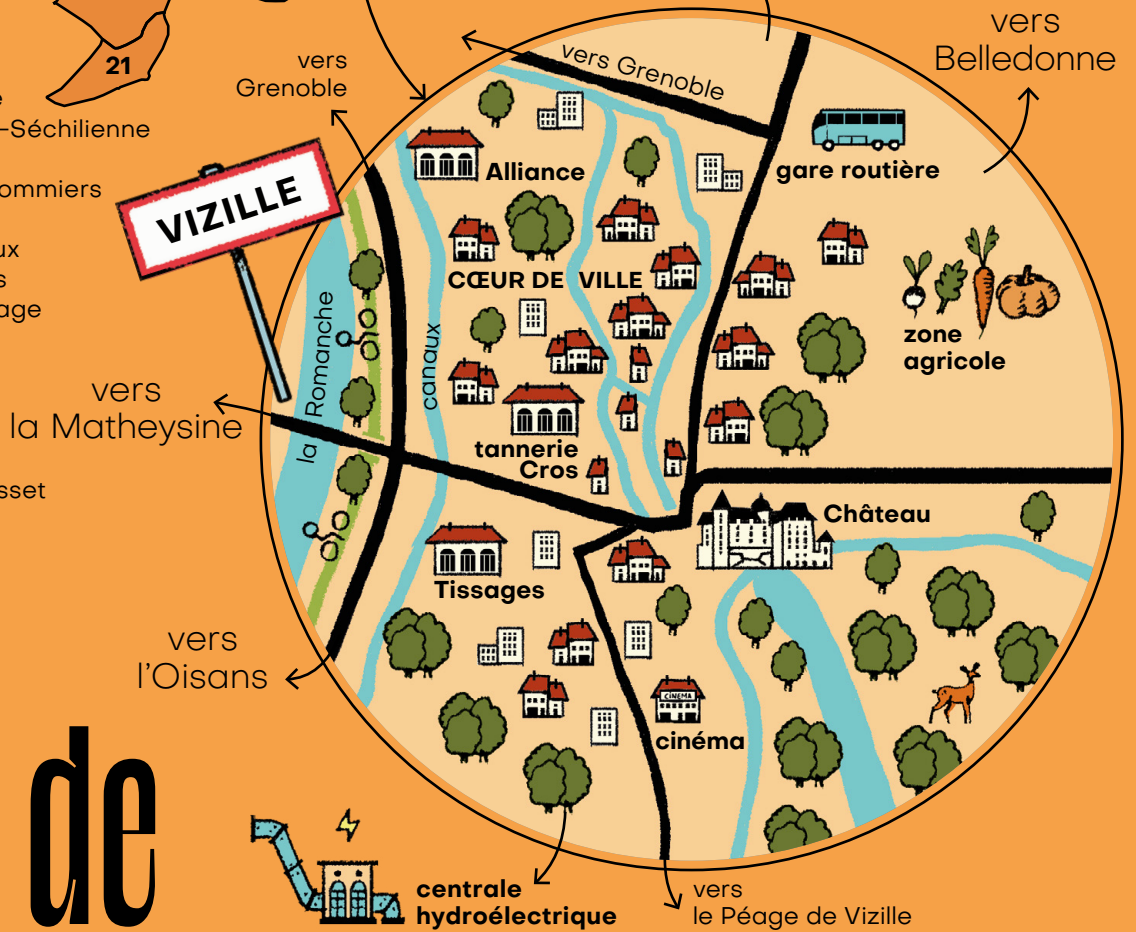
Une ville accessible en mode doux depuis Grenoble, l'Oisans et la Matheysine

La nouvelle destination touristique prisée pour ses commerces, sa verdure et la fraîcheur de tous ses canaux

Un territoire d'expérimentation du mieux vivre ensemble

Une ville capable d'autonomie alimentaire et énergétique

Vizille... Le berceau des grandes révolutions d'hier, mais aussi de demain !



Envie de flâneries ?

Les trésors cachés de Vizille n'attendent que vous ! Venez vous perdre dans ses ruelles et le long des canaux... Coup de cœur garanti en toute saison !